

**DREAMWORKS**  
**Trolls**  
**WORLD TOUR**

**SHEILA B HELIBALL**  
**INSTRUCTION MANUAL**



**DREAMWORKS**

**2020 DWA LLC. ALL RIGHTS RESERVED**

## SHEILA B HELIBALL INSTRUCTION MANUAL

™ & © UNIVERSAL STUDIOS

### What does it do?

The Sheila B Heliball counter-rotating propellers provide lift for vertical flight. A sensor located at the bottom of Sheila B bounces off a surface placed below it is the operator can change the vehicle's altitude.

### How does it work?

Sheila B's counter rotating main propellers rely on an ingenious drive mechanism. The drive shaft of the upper propeller is a solid rod extending through a tube. That tube is the drive shaft for the lower propeller. The gearing spins the propellers in opposite directions.

Small weights above the rotor create a gyroscopic effect - their rapid rotation helps return the machine to

horizontal.

It uses a "proximity sensor" to respond to movements. "Proximity" is a fancy word for how to close one thing is to another. The sensor sends out a wave of infra-red light - just like a regular light, only at a wavelength our eyes cannot see. That light wave bounces against a nearby surface and is received by a diode. The diode works like a gate. The closer the object is, the "wider" that gate will open and the more voltage will flow through its circuit. The increase in voltage tells the propellers to spin faster, creating more lift.

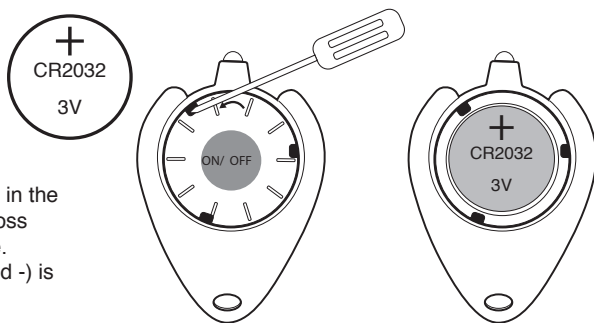
### Instructions:

Before use, please ensure an adult has installed the batteries correctly using the instructions shown in this instruction manual.

### Battery Installation:

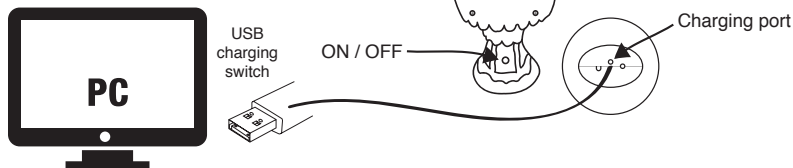
Uses: 1 x 3V CR2032 battery (battery included).

1. Use a small screwdriver to insert into the hole in the battery cover as seen below and press the emboss mark. Rotate the cover anti-clockwise to remove. Install the battery, making sure the polarity (+ and -) is matched as shown. Replace battery compartment lid & secure.



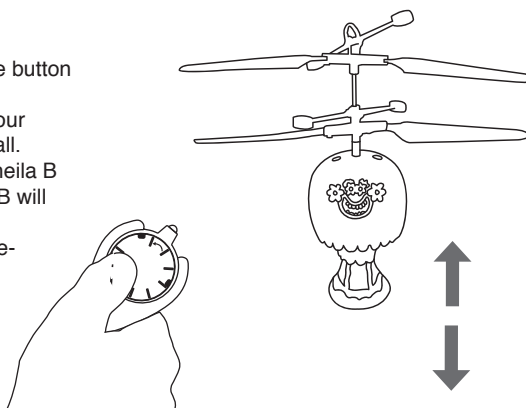
2. Connect your Sheila B to the charging port using the lead provided. The charging point is located on the Sheila B basket. The internal LED will turn red to indicate charging.

Note: Charge time of 30 minutes will provide flying time of 5 minutes.



3. Press the ON/OFF switch on the back of the flying Sheila B. A light will appear to indicate that it is activated.

4. Place Sheila B on any flat surface, press the button on the remote control handle to start the flight. Use the remote control hand - or any part of your body, to control the flight of the Sheila B Heliball. Note: Please do not attempt to hit the flying Sheila B hot air balloon with the remote control. Sheila B will switch off when the batteries are low. Only use the charger included in this pack to recharge your flying Sheila B.



## Troubleshooting

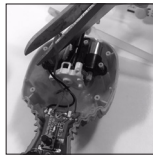
Problem	Cause	Correction
Propeller won't move	<ul style="list-style-type: none"> <li>On/Off switch is Off</li> <li>Weak Battery</li> </ul>	<ul style="list-style-type: none"> <li>Set switch to On</li> <li>Re-charge the battery pack</li> </ul>
Suddenly stops & drops when flying	<ul style="list-style-type: none"> <li>Weak power</li> </ul>	<ul style="list-style-type: none"> <li>Re-charge the battery pack</li> </ul>
Loss of control	<ul style="list-style-type: none"> <li>Affected by strong lighting</li> </ul>	<ul style="list-style-type: none"> <li>Change to another environment to avoid direct lighting</li> </ul>
Copter hits hand before moving away	<ul style="list-style-type: none"> <li>Weak power</li> </ul>	<ul style="list-style-type: none"> <li>Re-charge the battery pack</li> </ul>
Copter does not move up in a straight line	<ul style="list-style-type: none"> <li>Air turbulence in room</li> </ul>	<ul style="list-style-type: none"> <li>Turn off air conditioner or shut window/door</li> </ul>

## Disposal of Li-ion battery instructions

(Only follow these instructions when you wish to dispose of your Sheila B hot air balloon)



**1.** Using a Phillips screwdriver, unscrew the four screws on back of the hot air balloon. Remove the casing.



**3.** Remove the internal component from the casing and carefully cut the second connecting wire. Use tape to over the end of each wire from the battery to prevent short circuiting.



**2.** Carefully cut the wire connecting the Li-ion battery to the flying Sheila B on one side

### WARNING:

Batteries should only be removed by an adult. Children should not be allowed to carry out this procedure.

### Battery Information:

- Non-rechargeable batteries are not to be recharged;
- Rechargeable batteries are only to be charged under adult supervision;
- Rechargeable batteries are to be removed from the toy before being charged;
- Different types of batteries or new and used batteries are not to be mixed;

### Always:

- Make sure battery compartments are secure.
- Use batteries of the correct size and type.
- Fit batteries correctly observing the plus and minus marks on the battery and compartment.
- Replace a whole set of batteries at one time.
- Remove dead batteries from equipment.
- Remove batteries from appliance that will not be used again for a long time.
- Remember that all batteries should be kept away from young children as they could be easily swallowed. Seek medical advice if you believe a cell has been swallowed.
- Ensure that batteries are installed by an adult prior to use.

- Batteries are to be inserted with the correct polarity (+ / -);
- Exhausted batteries are to be removed from the toy;
- The supply terminals are not to be short-circuited.
- Contains Li-ion battery, battery must be recycled or disposed of properly.
- Do not mix old and new batteries.
- Do not mix alkaline, standard (Carbon-zinc) and rechargeable batteries.
- This toy contains non-replaceable lithium-ion battery.

### Never:

- Dispose of batteries in a fire.

Consumers have a significant role to play in reducing the impact of waste electrical and electronic equipment on the environment, you can help by re-using or recycling such equipment.

## ⚠ WARNING:

THIS PRODUCT CONTAINS A BUTTON OR COIN CELL BATTERY. A SWALLOWED BUTTON OR COIN CELL BATTERY CAN CAUSE INTERNAL CHEMICAL BURNS IN AS LITTLE AS TWO HOURS AND LEAD TO DEATH. DISPOSE OF USED BATTERIES IMMEDIATELY. KEEP NEW AND USED BATTERIES AWAY FROM CHILDREN. IF YOU THINK BATTERIES MIGHT HAVE BEEN SWALLOWED OR PLACED INSIDE ANY PART OF THE BODY, SEEK IMMEDIATE MEDICAL ATTENTION.



The crossed out wheeled-bin symbol indicates that the product & batteries must not be disposed of in domestic waste as they contain substances which can be damaging to the environment and human health. If you cannot re-use or recycle the product or batteries, please use designated collection points, or appropriate recycling facilities to dispose of them.

The toy is only to be connected to Class II / Class III equipment bearing the symbol:  / 

## ⚠ WARNING: CE

Not suitable for children under 3 years due to small parts which may represent a choking hazard. Suitable for ages 5 and over. Adult supervision required. Please read through this instructions manual with your child before starting to use the Sheila B hot air balloon. Flying Sheila B requires skill and children must be trained under adult supervision. Never put hands, hair, face or loose clothing close to rotating propeller. Do not use in confined spaces. This toy is recommended to be used indoors only. The room must be free from obstacles (such as lamps, loose objects etc). Do not use in an air-conditioned room. Never disassemble or attempt to modify the product. Never allow young children to use this product. Do not operate Sheila B in direct sun or strong lighting, as it will affect the control of your Flying Sheila B. Do not cover the lens of the controller as no signal will be transmitted. Risk of eye injury. Do not fly near your face to avoid injuries. Do not throw or hold any objects in the rotating rotor. CAUTION: The Sheila B hot air balloon should not be started when people, animals or any objects are within the flying range. Hands, hair and clothes should be kept away from the propeller (rotor). Always switch off the product and handset when leaving the handset unattended. Please retain this instruction for future reference.

This device complies with Part 15 of the FCC Rules. Operation is subject to the following two conditions:(1) this device may not cause harmful interference, and(2) this device must accept any interference received, including interference that may cause undesired operation. Please note that changes or modifications not expressly approved by the party responsible for compliance could void the user's authority to operate the equipment.

NOTE: This equipment has been tested and found to comply with the limits for a Class B digital device, pursuant to Part 15 of the FCC Rules. These limits are designed to provide reasonable protection against harmful interference in a residential installation. This equipment generates, uses and can radiate radio frequency energy and, if not installed and used in accordance with the instructions, may cause harmful interference to radio communications. However, there is no guarantee that interference will not occur in a particular installation. If this equipment does cause harmful interference to radio or television reception, which can be determined by turning the equipment off and on, the user is encouraged to try to correct the interference by one or more of the following measures:

- Reorient or relocate the receiving antenna.
- Increase the separation between the equipment and receiver.
- Connect the equipment into an outlet on a circuit different from that to which the receiver is connected.
- Consult the dealer or an experienced radio/TV technician for help.



Distributed by: China Industries Ltd. T/A Wow! Stuff,  
Creative Industries Centre, Wolverhampton Science Park,  
Wolverhampton, WV10 9TG.  
www.wowstuff.com

Wow! Stuff USA LLC  
The Jim Henson Studios, 1416 N La  
Brea Ave, Los Angeles  
CA 90028 USA

Made in China



© 2020 DWA LLC. ALL RIGHTS RESERVED

## SHEILA B HELIBALL MODE D'EMPLOI

™ & © UNIVERSAL STUDIOS

### Mode d'emploi

À quoi sert-il ?

Les hélices contrarotatives du Sheila B Heliball assurent la portance pour un vol vertical. Un capteur situé au bas du Sheila B rebondit sur une surface placée en dessous. L'opérateur peut modifier le comportement du véhicule.

### Comment cela fonctionne-t-il ?

Les hélices principales contrarotatives du Sheila B fonctionnent sur la base d'un mécanisme ingénieux. L'arbre d'entraînement de l'hélice supérieure est une tige solide qui s'étend à travers un tube. Ce tube est l'arbre d'entraînement de l'hélice inférieure. Les engrenages propulsent les hélices dans le sens contraire.

De petits poids au-dessus du rotor crée un effet gyroscopique – leur rotation rapide permet à la machine de revenir en position horizontale.

Il utilise un « capteur de proximité » pour répondre aux mouvements. « Proximité » est un grand mot pour décrire le degré de proximité d'une chose d'une autre. Le capteur envoie une onde infrarouge – juste comme un rayon de lumière régulière, mais d'une longueur d'onde que nos yeux ne peuvent pas percevoir. Cette onde de lumière rebondit sur une surface à proximité et est reçue par une diode. La diode fonctionne comme une passerelle. Plus l'objet est proche, plus grand s'ouvre cette passerelle et plus la tension circulant dans le circuit est élevée. L'augmentation de la tension fait tourner plus rapidement les hélices, ce qui produit plus de portance.

### Instructions:

Avant d'utiliser le produit, assurez-vous qu'un adulte a correctement inséré les piles en suivant les instructions de ce mode d'emploi.

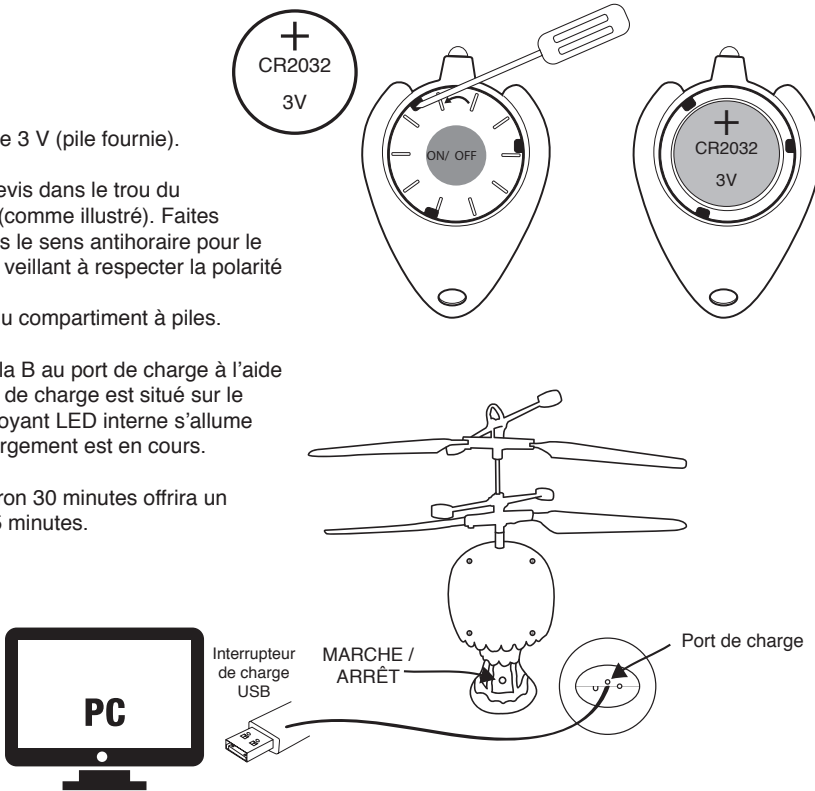
### Installation des piles :

Utilise : 1 pile CR2032 de 3 V (pile fournie).

1. Insérez un petit tournevis dans le trou du compartiment de la pile (comme illustré). Faites tourner le couvercle dans le sens antihoraire pour le retirer. Insérez la pile en veillant à respecter la polarité indiquée (+ / -). Refermez le couvercle du compartiment à piles.

2. Connectez votre Sheila B au port de charge à l'aide du câble fourni. Le point de charge est situé sur le panier du Sheila B. Le voyant LED interne s'allume pour indiquer que le chargement est en cours.

Note: une charge d'environ 30 minutes offrira un temps de vol d'environ 5 minutes.

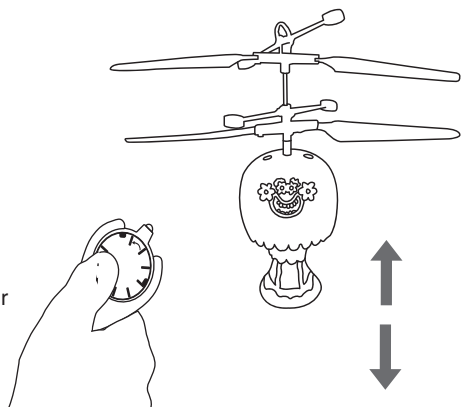


3. Appuyez sur le commutateur MARCHE/ARRÊT à l'arrière du Sheila B volant. Un voyant s'allume pour indiquer que l'appareil est activé.

4. Placez le Sheila B sur n'importe quelle surface, appuyez sur le bas de la poignée de télécommande pour démarrer le vol.

Utilisez votre main – ou n'importe quelle partie de votre corps pour contrôler à distance le vol de l'Héliball Sheila B. Remarque : N'essayez pas de frapper la balle à air chaud volante Sheila B à l'aide de la télécommande. Le Sheila B s'éteint lorsque ses piles sont déchargées.

N'utilisez que le chargeur fourni dans l'emballage pour recharger le Sheila B volant.



## Résolution des problèmes

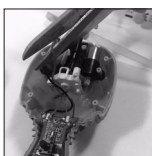
Problème	Cause	Solution
Les hélices ne tournent pas	<ul style="list-style-type: none"> <li>L'Heliball est éteinte (interrupteur en position « arrêt »).</li> <li>La batterie est faible</li> </ul>	<ul style="list-style-type: none"> <li>Allumez l'HéliBall (interrupteur en position « marche »)</li> <li>Rechargez la batterie</li> </ul>
Arrêts et chutes soudains en vol	<ul style="list-style-type: none"> <li>La batterie est faible</li> </ul>	<ul style="list-style-type: none"> <li>Rechargez la batterie</li> </ul>
Le fonctionnement de l'HéliBall ne correspond pas aux instructions	<ul style="list-style-type: none"> <li>La lumière est trop vive</li> </ul>	<ul style="list-style-type: none"> <li>Utilisez l'HéliBall dans un autre endroit afin de ne pas l'exposer à une lumière directe.</li> </ul>
L'HéliBall touche ma main avant de reprendre de la hauteur	<ul style="list-style-type: none"> <li>La batterie est faible</li> </ul>	<ul style="list-style-type: none"> <li>Rechargez la batterie</li> </ul>
L'HéliBall ne vole pas droit	<ul style="list-style-type: none"> <li>Il y a un courant d'air dans la pièce</li> </ul>	<ul style="list-style-type: none"> <li>Éteignez la climatisation ou fermez la porte/fenêtre</li> </ul>

## Instructions de mise au rebut de la batterie lithium-ion

(Ne vous référez à ces instructions que lorsque vous vous apprêtez à mettre au rebut la balle à air chaud Sheila B).



**1.** À l'aide d'un tournevis Phillips, déposez les quatre vis à l'arrière du ballon à air chaud. Retirez le cache de protection.



**3.** Retirez le composant interne du cache de protection, et coupez soigneusement le deuxième câble. Recouvrez les extrémités de chaque câble de la batterie avec du ruban adhésif pour éviter tout



**2.** Coupez soigneusement le câble reliant la batterie lithium-ion au Millennium Falcon d'un côté.

### Mise en garde !

Les piles doivent être impérativement retirées par un adulte. Les enfants ne doivent pas réaliser cette procédure.

### Informations sur les piles:

- Ne pas tenter de recharger des piles non rechargeables.
- Les piles rechargeables doivent toujours être rechargées sous la supervision d'un adulte.
- Les piles rechargeables doivent être retirées du produit avant d'être rechargées.
- Ne pas mélanger différents types de piles, ni des piles neuves et usagées.
- Insérer les piles en respectant la polarité indiquée (+ / -).
- Les piles usagées doivent être retirées du produit ;

### Toujours:

- Bien refermer les compartiments à piles.
- Utiliser des piles du bon type et de la bonne taille.
- Insérer les piles en respectant la polarité indiquée sur la pile et sur le compartiment.
- Remplacer toutes les piles en même temps.
- Retirer les piles usagées de l'appareil.
- Enlever les piles de l'appareil lorsqu'il ne sera pas utilisé pendant une période prolongée.
- Conservé les piles hors de la portée des enfants pour prévenir les risques d'ingestion. En cas d'ingestion, consultez immédiatement un médecin.
- S'assurer qu'un adulte insère les piles avant toute utilisation.

- Évitez de court-circuiter les bornes d'alimentation.
- Contient une batterie lithium-ion qui doit être recyclée ou mise au rebut conformément aux instructions locales.
- Ne mélangez pas des piles neuves et des piles usagées.
- Évitez de combiner des piles alcalines, standard (au carbone-zinc) et des piles rechargeables.
- Ce jouet contient une batterie lithium-ion non remplaçable.

### Ne jamais:



- Jeter les piles au feu.

Les consommateurs ont un rôle important à jouer dans la réduction de l'impact des déchets d'équipements électriques et électroniques sur l'environnement. Vous pouvez apporter votre contribution en réutilisant ou en recyclant ces équipements.

## ⚠ Mise en garde!

CE PRODUIT CONTIENT UNE PILE BOUTON. L'INGESTION D'UNE PILE BOUTON PEUT ENTRAÎNER DES BRÛLURES CHIMIQUES INTERNES, VOIRE LA MORT AU BOUT DE SEULEMENT DEUX HEURES. METTEZ IMMÉDIATEMENT AU REBUT LES PILES USAGÉES. TENEZ LES BATTERIES NEUVES ET USAGÉES HORS DE LA PORTÉE DES ENFANTS. SI VOUS PENSEZ QU'UNE PILE BOUTON A ÉTÉ AVALÉE OU INSÉRÉE DANS N'IMPORTE QUELLE PARTIE DU CORPS, CONSULTEZ IMMÉDIATEMENT UN MÉDECIN.



Le symbole de la poubelle barrée indique que le produit et les piles ne peuvent être jetés avec les ordures ménagères, car ils contiennent des substances susceptibles de nuire à l'environnement et à la santé humaine. S'il est impossible de réutiliser ou de recycler le produit et les piles, il convient de les ramener dans un point de collecte spécifique ou un centre de recyclage des déchets approprié. Ce jouet ne doit être relié qu'à un équipement de classe II portant le symbole  / 

## ⚠ Mise en garde! € €

ATTENTION : Ce jouet ne convient pas aux enfants de moins de 3 ans car il contient des petites pièces qui peuvent présenter des risques d'étouffement. Approprié pour des enfants âgés de 5 ans et plus. La supervision d'un adulte est requise en permanence. Lisez entièrement ce manuel d'utilisation avec votre enfant avant qu'il ne commence à jouer avec le ballon à air chaud du Sheila B. Le fonctionnement de l'HéliBall™ peut être compliqué pour les plus jeunes enfants. Les enfants doivent apprendre à utiliser l'HéliBall™ aux côtés d'un adulte. Ne jamais placer ses mains, cheveux, vêtements ou son visage près des hélices en rotation. Ne pas utiliser dans des espaces confinés. Ce jouet est recommandé uniquement pour une utilisation à l'intérieur. Utiliser uniquement dans une zone dégagée, ne comportant aucun obstacle (lampes, objets mobiles, etc.) Ne pas utiliser dans une pièce climatisée. Ne jamais démonter ou tenter de modifier le produit. Ne pas laisser les jeunes enfants utiliser ce produit. Évitez d'utiliser le Sheila B en l'exposant directement à un ensoleillement intense, car l'exposition au soleil affecte sa maniabilité. Évitez de couvrir la lentille de la télécommande, car cela empêche la transmission du signal. Risque de blessure oculaire. Ne pas utiliser l'HéliBall™ près du visage pour éviter toute blessure. Ne pas lancer ou placer d'objets dans les hélices en rotation. ATTENTION : Ne pas démarrer le ballon à air chaud Sheila B lorsque des gens, des animaux ou d'autres objets se trouvent dans sa plage de vol. Ne pas placer ses mains, cheveux et vêtements à proximité des hélices (rotor). Toujours éteindre l'HéliBall™ et sa télécommande avant de laisser la télécommande sans surveillance. Conserver cet emballage pour référence ultérieure.

Cet appareil est conforme à l'article 15 des règles de la FCC. Son fonctionnement est soumis aux deux conditions suivantes : (1) cet appareil ne doit pas causer d'interférences nuisibles, et (2) cet appareil doit accepter tout type d'interférence reçue, y compris les interférences qui peuvent entraîner un fonctionnement indésirable. Toute modification apportée à cet appareil sans l'approbation expresse de la partie responsable de sa conformité risque d'annuler le droit de l'utilisateur à se servir de cet équipement. Remarque : cet équipement a été testé et déclaré conforme aux limitations imposées aux appareils numériques de classe B, conformément à l'article 15 des règles de la FCC. Ces limitations sont conçues afin de garantir une protection raisonnable contre les interférences nuisibles dans un environnement résidentiel. Cet équipement génère, utilise et peut diffuser des ondes radio et, s'il n'est pas installé ni utilisé en conformité avec les instructions dont il fait l'objet, peut causer des interférences nuisibles aux communications radio. Il n'existe toutefois aucune garantie que de telles interférences ne se produiront pas dans une installation particulière. Si cet équipement produit des interférences graves lors de réceptions radio ou télévisées, qui peuvent être détectées en allumant et en éteignant l'équipement, l'utilisateur est invité à essayer de corriger ces interférences à l'aide des solutions suivantes :

- Réorienter ou déplacer l'antenne de réception.
- Augmenter la distance séparant l'équipement et le récepteur.
- Brancher l'équipement à un circuit différent de celui auquel le récepteur est connecté.
- Contactez le revendeur ou un technicien radio/télévision qualifié pour obtenir des conseils.



Distributed by: China Industries Ltd. T/A Wow! Stuff,  
Creative Industries Centre, Wolverhampton Science Park,  
Wolverhampton, WV10 9TG.  
www.wowstuff.com

Wow! Stuff USA LLC  
The Jim Henson Studios, 1416 N La  
Brea Ave, Los Angeles  
CA 90028 USA

Made in China



© 2020 DWA LLC. ALL RIGHTS RESERVED

## SHEILA B HELIBALL BEDIENUNGSANLEITUNG

™ & © UNIVERSAL STUDIOS

### Was macht es?

Die gegenläufigen Propeller des Sheila B Heliballs erzeugen Auftrieb für vertikalen Flug. Ein Sensor an der Unterseite von Sheila B erkennt die darunterliegende Oberfläche, und die Höhe des Fluggeräts kann geändert werden.

### Wie funktioniert es?

Die gegenläufigen Hauptpropeller von Sheila B beruhen auf einem cleveren Antriebsmechanismus. Die Antriebsachse des oberen Propellers ist ein fester Stab, der durch einen Schlauch läuft. Dieser Schlauch ist die Antriebsachse des unteren Propellers. Das Getriebe dreht die Propeller in entgegengesetzte Richtungen.

Kleine Gewichte oberhalb des Rotors erzeugen eine gyroskopische Wirkung. Die schnelle Drehung stabilisiert das Gerät horizontal.

### Anweisungen:

Vergewissere dich vor der Verwendung, dass die Batterien von einem Erwachsenen unter Berücksichtigung der Anweisungen in dieser Bedienungsanleitung korrekt eingelegt wurden.

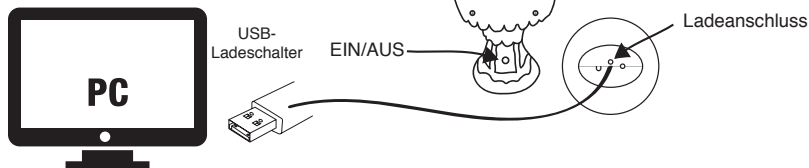
### Einlegen der Batterien:

Verwendet 1 x 3-V-Batterie CR2032 (enthalten).

1. Verwenden Sie einen kleinen Schraubendreher zum Einführen in den Batteriefachdeckel (siehe Abbildung unten) und drücken Sie auf die Prägekennzeichnung. Drehen Sie den Deckel gegen den Uhrzeigersinn, um ihn abzunehmen. Setzen Sie die Batterien ein und achten auf die korrekte Polung (+ oder -) wie abgebildet. Setzen Sie den Batteriefachdeckel bis zum Einrasten wieder ein.

2. Schließen Sie die Sheila B mit dem mitgelieferten Kabel an den Ladeanschluss an. Der Ladeanschluss befindet sich am Korb von Sheila B. Die interne LED leuchtet auf, um den Ladevorgang anzuzeigen.

Hinweis: Eine Ladezeit von 30 Minuten ergibt eine Flugzeit von ca. 5 Minuten.

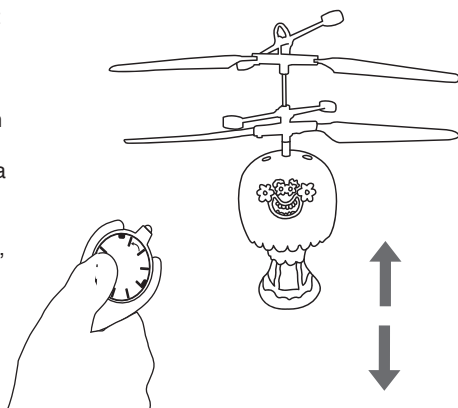
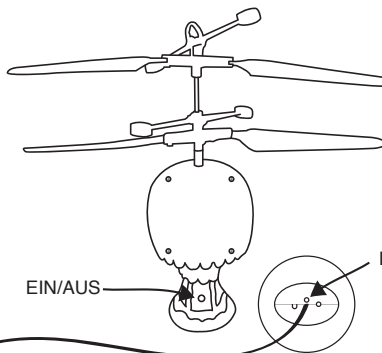
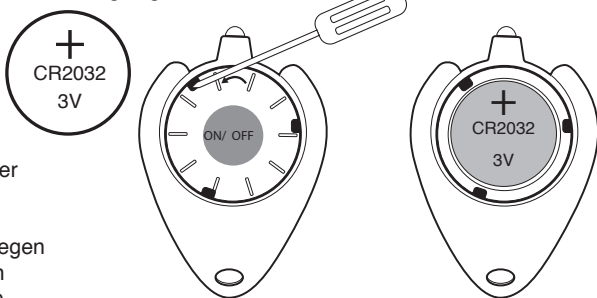


3. Drücken Sie den EIN/AUS-Schalter auf der Rückseite der fliegenden Sheila B. Ein Lämpchen leuchtet auf und zeigt an, dass Sheila B eingeschaltet ist.

4. Stellen Sie Sheila B auf eine glatte Oberfläche und drücken Sie die Taste auf der Fernbedienung, um den Flug zu starten. Verwenden Sie die Fernbedienung oder ein beliebiges Körperteil, um den Flug des Sheila B Heliballs zu steuern. Hinweis: Bitte versuchen Sie nicht, den fliegenden Sheila B Heißluftballon mit der Fernbedienung anzustoßen. Sheila B schaltet sich ab, wenn die Batterien leer sind.

Verwenden Sie zum Aufladen der deine fliegende Sheila B nur das mitgelieferte Ladegerät.

Ein "Näherungssensor" reagiert auf Bewegungen. Er erkennt also, wie nahe sich zwei Gegenstände sind. Der Sensor sendet eine Welle Infrarotlicht aus. Das ist fast wie normales Licht, aber auf einer Wellenlänge, die unsere Augen nicht sehen können. Die Lichtwelle prallt auf eine nahegelegene Oberfläche und wird von einer Diode empfangen. Die Diode funktioniert wie ein Tor. Je näher das Objekt ist, desto "breiter" öffnet sich das Tor und desto mehr Spannung läuft durch seinen Schaltkreis. Die erhöhte Spannung teilt den Propellern mit, sich schneller zu drehen und diese erzeugen so mehr Auftrieb.





## Fehlerbehebung

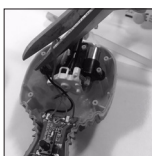
Problem	Ursache	Korrektur
Propeller bewegen sich nicht	<ul style="list-style-type: none"> <li>Ein/Aus-Schalter steht auf Aus</li> <li>Fast leerer Akku</li> </ul>	<ul style="list-style-type: none"> <li>Schalter auf Ein stellen</li> <li>Rechargez la batterie</li> <li>Akku aufladen</li> </ul>
Stoppt im Flug plötzlich und fällt herunter	<ul style="list-style-type: none"> <li>Akkus leer</li> </ul>	<ul style="list-style-type: none"> <li>Akku aufladen</li> </ul>
Kontrollverlust	<ul style="list-style-type: none"> <li>Beeinträchtigt durch starke Lichteinstrahlung</li> </ul>	<ul style="list-style-type: none"> <li>In eine andere Umgebung wechseln, um direkte Lichteinstrahlung zu vermeiden</li> </ul>
Copter trifft auf die Hand auf, bevor er sich wegbewegt	<ul style="list-style-type: none"> <li>Akkus leer</li> </ul>	<ul style="list-style-type: none"> <li>Akku aufladen</li> </ul>
Copter hebt nicht in einer geraden Linie ab	<ul style="list-style-type: none"> <li>Luftturbulenz im Raum</li> </ul>	<ul style="list-style-type: none"> <li>Klimaanlage ausschalten oder Fenster/Türen schließen</li> </ul>

## Entsorgungsanweisungen für Li-Ionen-Akkus

(Diese Anweisungen gelten nur für die Entsorgung des Sheila B Heißluftballons.)



**1.** Schrauben Sie die vier Schrauben auf der Rückseite des Heißluftballons mit einem Kreuzschlitzschraubendreher heraus. Nehmen Sie das Gehäuse ab.



**3.** Nehmen Sie den Akku aus dem Gehäuse heraus und schneiden Sie vorsichtig das zweite Kabel durch. Kleben Sie die Kabelenden des Akkus mit Klebeband ab, um einen Kurzschluss zu verhindern. court-circuit.



**2.** Schneiden Sie vorsichtig das Kabel durch, mit dem der Li-Ionen-Akku an der fliegenden Sheila B auf einer Seite verbunden ist.

### VORSICHT!

Akkus dürfen nur von einem Erwachsenen entfernt werden. Kinder dürfen diesen Vorgang nicht ausführen.

### Informationen zu Batterien:

- Nicht aufladbare Batterien dürfen nicht aufgeladen werden.
- Akkus dürfen nur unter Aufsicht eines Erwachsenen geladen werden.
- Akkus müssen vor dem Laden aus dem Spielzeug genommen werden.
- Verschiedene Batterie-/Akkutypen oder neue und gebrauchte Batterien dürfen nicht zusammen verwendet werden.
- Batterien/Akkus müssen mit der richtigen Polarität (+ oder -) eingelegt werden.

### Immer:

- sicherstellen, dass die Batteriefächer richtig verschlossen sind.
- Batterien der richtigen Größe und des richtigen Typs verwenden.
- die Batterien richtig einlegen und dabei auf die Plus- und Minus-Markierungen auf der Batterie und im Fach achten.
- einen ganzen Batteriesatz austauschen.
- leere Batterien aus dem Gerät entfernen.
- Batterien aus Geräten nehmen, die für längere Zeit nicht verwendet werden.
- daran denken, dass alle Batterien von Kindern ferngehalten werden müssen, da sie leicht verschluckt werden können. Suchen Sie umgehend einen Arzt auf, wenn Sie glauben, dass eine Batterie verschluckt wurde.
- Die Batterien sollten vor dem Gebrauch nur von einem Erwachsenen eingelegt werden.

- Leere Batterie/Akkus müssen aus dem Spielzeug entfernt werden.
- Die Batterie-/Akkuananschlüsse dürfen nicht kurzgeschlossen werden.
- Enthält einen Li-Ionen-Akku. Akkus müssen recycelt bzw. ordnungsgemäß entsorgt werden.
- Neue und gebrauchte Batterien nicht zusammen verwenden.
- Alkali-Batterien, Zink-Kohle-Batterien und Akkus nicht zusammen verwenden.
- Dieses Spielzeug enthält einen nicht austauschbaren Lithium-Ionen-Akku.

### Nie:

- Batterien in ein Feuer werfen.



Verbraucher spielen bei der Verringerung der Auswirkungen von Elektro- und Elektronikgeräte-Abfall auf die Umwelt eine bedeutende Rolle. Sie können mithelfen, indem Sie solche Geräte wiederverwenden oder recyceln.

## ⚠ VORSICHT!

DIESES PRODUKT ENTHÄLT EINE KNOPFZELLENBATTERIE. EINE VERSCHLUCKTE KNOPFZELLENBATTERIE KANN BEREITS INNERHALB VON ZWEI STUNDEN INNERE CHEMISCHE VERBRENNUNGEN VERURSACHEN UND ZUM TOD FÜHREN. GEBRAUCHTE BATTERIEN UMGEBEND ENTSORGEN. NEUE UND GEBRAUCHTE BATTERIEN VON KINDERN FERNHALTEN. WENN SIE GLAUBEN, DASS BATTERIEN MÖGLICHERWEISE VERSCHLUCKT ODER IN DEN KÖRPER EINGEFÜHRT WURDEN, SOFORT ÄRZTLICHE HILFE AUFSUCHEN.



Das durchgestrichene Mülltonnensymbol weist darauf hin, dass das Produkt und die Batterien nicht in den Hausmüll gehören, da sie Stoffe enthalten, die Umwelt und Gesundheit gefährden können. Wenn Sie das Produkt oder die Batterien nicht wiederverwenden oder recyceln können, nutzen Sie zur Entsorgung bitte ausgewiesene Sammelstellen oder entsprechende Recyclingeinrichtungen.

Das Spielzeug darf nur mit Ausrüstung der Klasse II mit dem folgenden Symbol verbunden werden:  / 

## ⚠ VORSICHT! ☹

Nicht für Kinder unter 3 Jahren geeignet, da Kleinteile enthalten sind, die eine Erstickungsgefahr darstellen können. Geeignet ab 5 Jahren. Erwachsene Aufsichtsperson erforderlich. Vor dem Verwenden des Sheila B Heißluftballons bitte gemeinsam mit Ihrem Kind diese Anleitung durchlesen. Für das Fliegen von Sheila B sind Fertigkeiten erforderlich, und Kinder müssen unter Aufsicht einer erwachsenen Person geschult werden. Hände, Haare, Gesicht oder lockere Kleidung von dem drehenden Propeller fernhalten. Das Produkt nicht in engen Räumen verwenden. Das Spielzeug sollte nur in Innenräumen verwendet werden. Im Raum dürfen sich keine Hindernisse (Lampen, lose Gegenstände usw.) befinden. Nicht in klimatisierten Räumen verwenden. Niemals versuchen, das Produkt zu zerlegen oder zu verändern. Dieses Produkt darf nicht in die Hände von Kleinkindern gelangen. Sheila B nicht unter direktem Sonnenlicht oder starker Lichteinstrahlung verwenden, da dies die Kontrolle über die fliegende Sheila B beeinträchtigen kann. Die Linse der Steuerung nicht bedecken, da so kein Signal übertragen werden kann. Gefahr von Augenverletzungen. Das Produkt nicht in die Nähe Ihres Gesichts steuern, um Verletzungen zu vermeiden. Keine Gegenstände in den sich drehenden Rotor werfen oder daranhalten. ACHTUNG! Der Sheila B-Heißluftballon darf nicht gestartet werden, wenn sich Menschen, Tiere oder Gegenstände in Flugreichweite befinden. Hände, Haare und Kleidung sollten vom Propeller (Rotor) ferngehalten werden. Produkt und die Fernbedienung stets ausschalten, wenn die Fernbedienung unbeaufsichtigt gelassen wird. Diese Informationen bitte zur künftigen Bezugnahme aufbewahren.

Dieses Gerät erfüllt Teil 15 der FCC-Bestimmungen. Der Betrieb darf nur unter den folgenden zwei Bedingungen erfolgen: (1) Dieses Gerät darf keine schädlichen Interferenzen verursachen, und (2) dieses Gerät muss empfangende Interferenzen aufnehmen können, auch Interferenzen, die eventuell einen unerwünschten Betrieb verursachen. Bitte beachten Sie, dass Veränderungen oder Modifikationen an diesem Gerät, die nicht ausdrücklich von der für die Einhaltung dieser Bestimmungen zuständigen Stelle genehmigt werden, bewirken können, dass der Benutzer das Gerät nicht mehr betreiben darf.

HINWEIS: Dieses Gerät hat bei Prüfungen die Grenzwerte eingehalten, die für digitale Geräte der Klasse B in Abschnitt 15 der FCC-Bestimmungen festgeschrieben werden. Diese Grenzwerte sehen einen ausreichenden Schutz gegen Funkstörungen bei Hausinstallationen vor. Dieses Gerät erzeugt und nutzt HF-Energie und kann diese auch abstrahlen. Wenn es nicht gemäß Anleitung montiert wird, kann es Funkstörungen beim Radio- und Fernsehempfang verursachen. Es gibt jedoch keine Garantie, dass Funkstörungen in einer bestimmten Installation nicht auftreten. Sollte dieses Gerät Funkstörungen beim Radio- oder Fernsehempfang verursachen, was durch Ein- und Ausschalten des Gerätes feststellbar ist, sollte der Benutzer diese Funkstörungen durch eine oder mehrere der folgenden Maßnahmen beseitigen:

- Richten Sie die Empfangsantenne neu aus oder suchen Sie einen anderen Standort für die Antenne.
- Vergrößern Sie den Abstand zwischen dem Radio-/TV-Gerät und dem Empfänger.
- Schließen Sie das Radio-/TV-Gerät an eine Steckdose an, die zu einem anderen Stromkreis gehört als die Steckdose, an die der Empfänger angeschlossen ist.
- Wenden Sie sich an den Händler oder einen versierten Radio- und Fernsehtechniker.



Distributed by: China Industries Ltd. T/A Wow! Stuff,  
Creative Industries Centre, Wolverhampton Science Park,  
Wolverhampton, WV10 9TG.  
www.wowstuff.com

Wow! Stuff USA LLC  
The Jim Henson Studios, 1416 N La  
Brea Ave, Los Angeles  
CA 90028 USA

Made in China



© 2020 DWA LLC. ALL RIGHTS RESERVED

## SHEILA B HELIBALL MANUAL DE INSTRUCCIONES

™ & © UNIVERSAL STUDIOS

### ¿Qué hace?

Lás hélices que giran en sentido contrario de la Heliball Sheila B proporcionan la elevación para el vuelo vertical. Un sensor ubicado en la parte inferior de la Sheila B hace que rebote en una superficie colocada por debajo para que el operador pueda cambiar la altura del vehículo.

### ¿Cómo funciona?

Las hélices principales que giran en sentido contrario de la Sheila B utilizan un ingenioso mecanismo de transmisión. El eje de transmisión de la hélice superior es un vástago sólido que atraviesa un tubo. El tubo es el eje de transmisión de la hélice inferior. El engranado hace girar las hélices en sentidos opuestos. Unos pequeños pesos situados por encima del rotor crean un efecto giroscópico; su rápida rotación ayuda a que el aparato recupere rápidamente la posición horizontal.

### Instrucciones:

antes de usarla, asegúrese de que un adulto haya colocado correctamente las pilas siguiendo las instrucciones de este manual.

### Instalación de las baterías

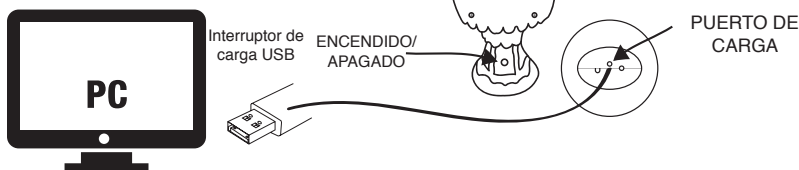
**Utiliza: 1 pila de 3 V CR2032 (pila incluida).**

1. Introduzca un destornillador pequeño en el agujero de la tapa de la batería, tal como se ve abajo, y apriete la marca en relieve. Gire la tapa en dirección contraria a las agujas del reloj para abrirla. Coloque la pila, asegurándose de que la polaridad (+ y -) esté en la posición correcta.

Coloque de nuevo la tapa del compartimento de las pilas y apriétala bien.

2. Conecte su Sheila B al puerto de carga con el cable proporcionado. El punto de carga se encuentra en la barquilla de la Sheila B. El LED interno se pondrá rojo para indicar que está cargando.

Nota: una carga de 30 minutos permite un tiempo de vuelo de 5 minutos.

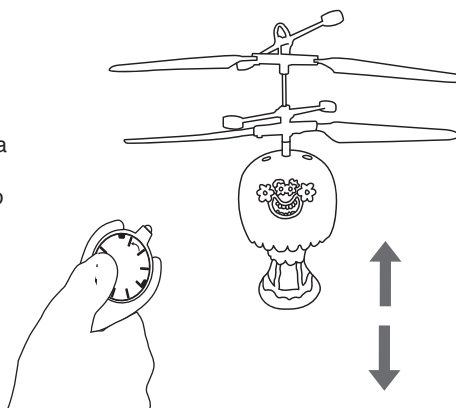
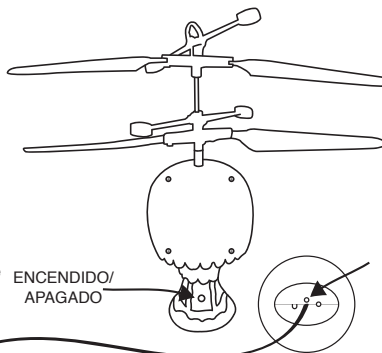
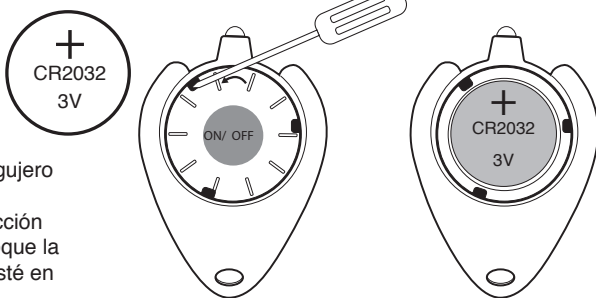


3. Pulse el interruptor de ENCENDIDO/APAGADO que está detrás de la Sheila B voladora. Se encenderá una luz para indicar que está activada.

4. Coloque la Sheila B sobre cualquier superficie plana y pulse el botón del mando a distancia para iniciar el vuelo.

Utilice la mano del mando a distancia (o cualquier otra parte del cuerpo) para controlar el vuelo de la Heliball Sheila B. Nota: no intente golpear el globo aerostático del Sheila B con el mando a distancia. La Sheila B se desactivará cuando las baterías se descarguen. Utilice solo el cargador incluido en este pack para recargar la Sheila B voladora.

Este utiliza un «sensor de proximidad» para responder a los movimientos. «Proximidad» es una palabra técnica que se refiere a lo cerca que está una cosa de otra. El sensor envía una ráfaga de luz infrarroja, que es como una luz normal, pero en una longitud de onda que el ojo no puede ver. Esta luz rebota contra una superficie cercana y es recibida por un diodo. El diodo funciona como una puerta. Mientras más cerca esté el objeto, más se abrirá la puerta y mas tensión pasará por el circuito. El aumento de tensión indica a las hélices que deben girar más rápido, lo que hace que el aparato se eleve.





## Solución de problemas

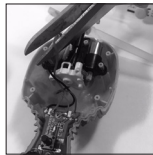
Problema	Causa	Corrección
Las hélices no giran	<ul style="list-style-type: none"> <li>El botón de encendido/apagado está en apagado</li> <li>Batería baja</li> </ul>	<ul style="list-style-type: none"> <li>Enciéndalo pulsando el botón ON/Akku aufladen</li> <li>Recargue la batería</li> </ul>
De repente se para y se cae durante el vuelo	<ul style="list-style-type: none"> <li>Queda poca batería</li> </ul>	<ul style="list-style-type: none"> <li>Recargue la batería</li> </ul>
Pérdida de control	<ul style="list-style-type: none"> <li>Le afecta una iluminación fuerte</li> </ul>	<ul style="list-style-type: none"> <li>Cambia a otro lugar para evitar la luz directa</li> </ul>
El helicóptero choca con la mano antes de alejarse	<ul style="list-style-type: none"> <li>Queda poca batería</li> </ul>	<ul style="list-style-type: none"> <li>Recargue la batería</li> </ul>
El helicóptero no se mueve hacia arriba en línea recta	<ul style="list-style-type: none"> <li>Turbulencia de aire en la sala</li> </ul>	<ul style="list-style-type: none"> <li>Apague el aire acondicionado o cierre la puerta/ventana</li> </ul>

## Instrucciones para la eliminación de la batería de ion de litio

(Sigue estas instrucciones únicamente cuando quiera desechar su globo aerostático Sheila B)



**1.** Con la ayuda de un destornillador Phillips, extraiga los cuatro tornillos de la parte trasera del globo aerostático. Extraiga la carcasa.



**3.** Extraiga el componente interno de la carcasa y corte con cuidado el segundo cable de conexión. Utilice un trozo de cinta aislante para cubrir el extremo de cada cable de la batería y evitar que se produzcan cortocircuitos.



**2.** Corte con cuidado el cable que conecta la batería de ion de litio a la Sheila B voladora por un lado.

### ¡Atención!

Las pilas solo deben ser retiradas por un adulto. No se debe permitir que los niños lleven a cabo este procedimiento.

### Información sobre las pilas:

- Las pilas no recargables no se pueden recargar
- Las pilas recargables deben ser extraídas bajo la supervisión de un adulto
- Las pilas recargables deben ser extraídas del juguete antes de cargarlas

- No deben mezclarse diferentes tipos de pilas o pilas nuevas y usadas
- Las pilas deben introducirse con la polaridad correcta
- Las pilas gastadas deben extraerse del juguete

### Siempre:

- Asegúrese de que el compartimento de las pilas esté bien cerrado.
- Utilice pilas del tamaño y tipo correctos.
- Coloque las pilas haciendo coincidir las marcas + y - de la pila y el compartimento.
- Cambie todas las pilas a la vez.
- Extraiga las pilas gastadas del equipo.
- Extraiga las baterías del dispositivo si no lo va a utilizar durante mucho tiempo.
- Recuerde que todas las pilas deben mantenerse fuera del alcance de los niños pequeños, ya que podrían tragarlas con facilidad. • Busque ayuda médica si cree que un niño se ha tragado una pila.
- Asegúrese de que las pilas hayan sido instaladas por un adulto antes de su uso.

- No cortocircuite los terminales de suministro.
- Contiene una batería de ion de litio; la batería debe ser reciclada o eliminada de un modo adecuado
- No mezcle pilas usadas y nuevas.
- No mezcle pilas alcalinas, estándar (de carbón-zinc) o recargables.
- Este juguete contiene una batería de iones de litio no reemplazable.

### Nunca:

- Tire las pilas al fuego.

Los consumidores juegan un papel fundamental a la hora de reducir el impacto de los desechos eléctricos y de los equipos electrónicos en el medioambiente; usted puede ayudar reutilizando o reciclando esos equipos.

## ⚠ ¡Atención!

ESTE PRODUCTO CONTIENE UNA PILA DE BOTÓN. LA INGESTIÓN DE UNA PILA DE BOTÓN PUEDE PRODUCIR QUEMADURAS QUÍMICAS EN MENOS DE DOS HORAS QUE PUEDEN CAUSAR LA MUERTE. DESECHA LAS PILAS USADAS INMEDIATAMENTE. MANTÉN LAS PILAS NUEVAS Y USADAS FUERA DEL ALCANCE DE LOS NIÑOS. SI CREES QUE UN NIÑO HA PODIDO TRAGARSE UNA PILA O INTRODUCÍRCLA EN ALGUNA PARTE DE SU CUERPO, BUSCA INMEDIATAMENTE ATENCIÓN MÉDICA.



El símbolo de la papelera tachada con una cruz significa que el producto y sus pilas no se deben tirar a la basura doméstica, ya que contienen sustancias capaces de dañar el medioambiente y la salud humana. Si no puede reutilizar o reciclar un producto o unas pilas, utilice los puntos de recogida designados o las instalaciones de reciclado adecuadas para su eliminación.

El juguete solo se puede conectar a un equipo de clase II o clase III que lleve el símbolo:  / 

## ⚠ ¡Atención! ⚠

No apto para niños menores de 3 años, ya que contiene piezas pequeñas que pueden ocasionar un riesgo de asfixia. Adecuado para niños mayores de 5 años. Es necesaria la supervisión de un adulto. Lea este manual de instrucciones con sus hijos antes de empezar a utilizar el globo aerostático Sheila B. Hacer volar la Sheila B requiere cierta habilidad, por lo que los niños deben aprender bajo la supervisión de un adulto. Nunca acerque las manos, el pelo, la cara o la ropa a las hélices giratorias. No utilice este juguete en espacios confinados. Este juguete solo está recomendado para ser utilizado en interiores. La sala debe estar libre de obstáculos (como lámparas, objetos sueltos, etc.). No lo utilice en una sala con aire acondicionado. No desmonte o intente modificar el producto. No permita que niños pequeños utilicen este producto. No utilice la Sheila B directamente bajo la luz del sol o una iluminación potente, ya que afectará al control del juguete. No tape la lente del mando, ya que entonces no se podrá transmitir la señal. Riesgo de lesión ocular. No haga volar el juguete cerca de la cara para evitar lesiones. No lance o sujete ningún objeto en las hélices giratorias. ATENCIÓN: el globo aerostático Sheila B no debe utilizarse si hay personas, animales u objetos dentro de su trayectoria de vuelo. Mantenga las manos, el pelo y la ropa alejados de las hélices. Apague siempre el producto y el mando cuando vaya a dejar el aparato desatendido. Guarde estas instrucciones para consultarlas en el futuro.

Dieses Gerät erfüllt Teil 15 der FCC-Bestimmungen. Der Betrieb darf nur Este dispositivo cumple con la sección 15 del Reglamento de la FCC. Su uso está sujeto a las dos condiciones siguientes: (1) este dispositivo no puede producir interferencias dañinas, y (2) este dispositivo debe aceptar cualquier interferencia recibida, incluidas interferencias que puedan causar un funcionamiento indeseado. Tenga en cuenta que los cambios o modificaciones no aprobados expresamente por la parte responsable del cumplimiento podrían anular la autoridad del usuario para utilizar el equipo.

NOTA: este equipo ha sido probado y cumple con los límites de un dispositivo digital de clase B, según el apartado 15 de las normas de la FCC. Estos límites están diseñados para ofrecer una protección razonable contra las interferencias perjudiciales en una instalación residencial. Este equipo genera, utiliza y puede irradiar energía por radiofrecuencia y, si no se instala y utiliza de acuerdo con las instrucciones, podría producir interferencias perjudiciales en las radiocomunicaciones. No obstante, no se garantiza que no se produzcan interferencias en una instalación específica. Si este equipo produjese interferencias perjudiciales en la recepción de radio o televisión, lo que se puede determinar encendiendo y apagando el equipo, se insta al usuario a intentar corregir la interferencia mediante una de las siguientes medidas:

- Reorientar o reubicar la antena receptora.
- Aumentar la separación entre el equipo y el receptor.
- Conectar el equipo a la salida de un circuito diferente de aquel al que el receptor esté conectado.
- Consultar con el distribuidor o con un técnico especialista en radio/televisión.



Distributed by: China Industries Ltd. T/A Wow! Stuff,  
Creative Industries Centre, Wolverhampton Science Park,  
Wolverhampton, WV10 9TG.  
www.wowstuff.com

Wow! Stuff USA LLC  
The Jim Henson Studios, 1416 N La  
Brea Ave, Los Angeles  
CA 90028 USA

Made in China



© 2020 DWA LLC. ALL RIGHTS RESERVED

## SHEILA B HELIBALL

## MANUALE DELLE ISTRUZIONI

™ &amp; © UNIVERSAL STUDIOS

**Cosa fa?**

Il sistema di eliche controrotanti dell'Heliball Sheila B fa in modo che si sollevi e voli in aria. Un sensore situato alla base di Sheila B rimbalza su una superficie posta al di sotto di esso in modo che l'operatore possa cambiare l'altitudine del veicolo.

**Come funziona?**

Le principali eliche controrotanti di Sheila B sono alimentate da un ingegnoso meccanismo. L'albero motore dell'elica superiore è un'asta solida che si estende attraverso un tubo. Quel tubo è l'albero motore dell'elica inferiore. L'ingranaggio fa ruotare le eliche in direzioni opposte.

Piccoli pesi sopra il rotore creano un effetto giroscopico: la loro rapida rotazione aiuta a riportare la macchina in orizzontale.

Utilizza un "sensore di prossimità" per rispondere ai movimenti. "Prossimità" è una parola difficile per indicare la vicinanza tra due cose. Il sensore emette un'onda di luce infrarossa (proprio come una luce normale, solo a una lunghezza d'onda non visibile all'occhio umano). L'onda luminosa rimbalza contro una superficie vicina e viene ricevuta da un diodo. Il diodo funziona come una porta. Più l'oggetto è vicino, più "ampia" sarà l'apertura della porta e più tensione fluirà attraverso il suo circuito. L'aumento di tensione comunica alle eliche di girare più velocemente, creando maggior sollevamento.

**Istruzioni:**

Prima dell'uso, assicurarsi che un adulto abbia installato correttamente le batterie seguendo le indicazioni riportate nel manuale delle istruzioni.

**Installazione delle batterie**

**Richiede 1 batteria CR2032 da 3 V (inclusa)**

1. Utilizzare un piccolo cacciavite da inserire nel foro del coperchio del vano batterie come mostrato qui sotto, quindi premere l'elemento in rilievo. Ruotare il coperchio in senso antiorario per rimuoverlo. Installare la batteria, assicurandosi che la polarità (+ e -) corrisponda a quella mostrata.

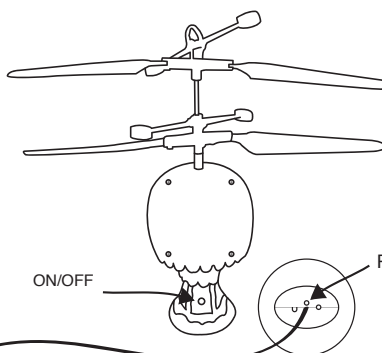
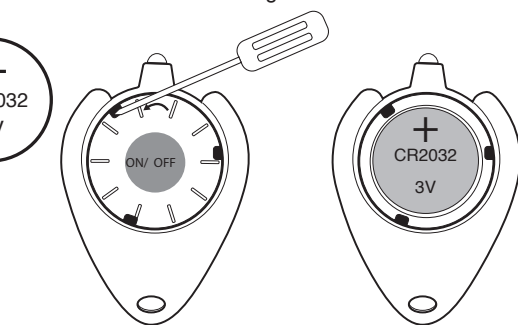
Riposizionare il coperchio del vano batterie e fissarlo.

2. Collegare Sheila B alla porta di ricarica utilizzando il cavo in dotazione. Il punto di carica si trova sul cesto di Sheila B. La spia LED interna diventa rossa durante la ricarica.

Nota: una ricarica di 30 minuti fornisce 5 minuti di volo.



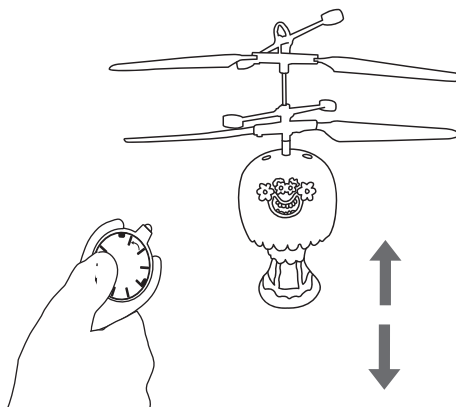
Interruttore  
ricarica USB



3. Premere l'interruttore ON/OFF sul retro di Sheila B volante. Si accende una spia per indicare che è stata attivata.

4. Posizionare Sheila B su una superficie piana, premere il pulsante sul telecomando per iniziare il volo. Usare la mano con il telecomando o qualsiasi parte del corpo per controllare il volo dell'Heliball Sheila B. Attenzione: non cercare di colpire con il telecomando il pallone aerostatico Sheila B quando sta volando. Sheila B si spegne quando le batterie sono quasi scariche.

Utilizzare solo il caricabatterie fornito con questa confezione per ricaricare Sheila B volante.



## Risoluzione dei problemi

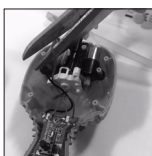
Problema	Causa	Soluzione
L'elica non si muove	<ul style="list-style-type: none"> <li>L'interruttore ON/OFF è spento</li> <li>Batteria scarica</li> </ul>	<ul style="list-style-type: none"> <li>Impostare l'interruttore su ON/Recargue la batería</li> <li>Ricaricare il pacco batteria</li> </ul>
Improvvisi arresti e cadute durante il volo.	<ul style="list-style-type: none"> <li>Alimentazione insufficiente</li> </ul>	<ul style="list-style-type: none"> <li>Ricaricare il pacco batteria</li> </ul>
Perdita di controllo	<ul style="list-style-type: none"> <li>Esposizione a una forte illuminazione</li> </ul>	<ul style="list-style-type: none"> <li>Spostarsi in un altro ambiente per evitare l'illuminazione diretta</li> </ul>
L'elicottero urta contro una mano prima di volare via	<ul style="list-style-type: none"> <li>Alimentazione insufficiente</li> </ul>	<ul style="list-style-type: none"> <li>Ricaricare il pacco batteria</li> </ul>
L'elicottero non si eleva in linea retta	<ul style="list-style-type: none"> <li>Turbolenza d'aria nella stanza</li> </ul>	<ul style="list-style-type: none"> <li>Spegnere il condizionatore o chiudere la finestra/porta</li> </ul>

## Istruzioni per lo smaltimento delle batterie agli ioni di litio

(Seguire queste istruzioni solo quando si desidera smaltire il pallone aerostatico Sheila B)



**1.** Utilizzando un cacciavite Phillips, svitare le quattro viti sul retro del pallone aerostatico. Rimuovere l'involucro.



**3.** Rimuovere il componente interno dall'involucro e tagliare con cura il secondo filo di collegamento. Per evitare cortocircuiti, coprire con del nastro adesivo l'estremità di ciascun filo della batteria.



**2.** Tagliare con cura il filo che collega la batteria agli ioni di litio a Sheila B volante su un lato.

### AVVERTENZA!

Le batterie devono essere rimosse solo da un adulto. La rimozione delle batterie è vietata ai bambini.

### Informazioni sulle batterie:

- Non ricaricare batterie di tipo non ricaricabile.
- Le batterie ricaricabili devono essere caricate esclusivamente sotto la supervisione di un adulto.
- Per ricaricare le batterie ricaricabili, rimuovere le stesse dal giocattolo.
- Non usare congiuntamente tipi diversi di batterie o batterie nuove e usate.
- Inserire le batterie rispettando la polarità corretta.
- Rimuovere dal giocattolo le batterie scariche.

### È sempre necessario:

- accertarsi che i vani batterie siano chiusi;
- usare batterie di dimensione e tipo corretti;
- inserire le batterie correttamente osservando le polarità positiva e negativa indicate sulla batteria e sul relativo vano;
- sostituire tutte le batterie contemporaneamente;
- rimuovere le batterie scariche dal dispositivo;
- rimuovere le batterie dal dispositivo in caso di inutilizzo prolungato;
- ricordare di tenere tutte le batterie al di fuori della portata dei bambini, che potrebbero facilmente ingerirle. In tal caso, consultare un medico;
- accertarsi che le batterie siano inserite da un adulto prima dell'uso.

- I morsetti di alimentazione non devono essere cortocircuitati.
- Contiene una batteria agli ioni di litio; la batteria deve essere riciclata o smaltita correttamente
- Non usare congiuntamente batterie nuove e usate.
- Non usare congiuntamente batterie alcaline, standard (zinco-carbone) o ricaricabili.
- Questo giocattolo contiene una batteria agli ioni di litio non sostituibile.

### Evitare assolutamente di:



- gettare le batterie nel fuoco.

I clienti hanno un ruolo importante nella riduzione dell'impatto dei rifiuti di apparecchiature elettriche ed elettroniche sull'ambiente: è quindi possibile aiutare a salvaguardare l'ambiente riutilizzando o riciclando tali attrezzature.

## ⚠ AVVERTENZA!

QUESTO PRODOTTO CONTIENE UNA BATTERIA A BOTTONE O A MONETA. L'INGERIMENTO DI UNA BATTERIA A BOTTONE O A MONETA PUÒ CAUSARE USTIONI CHIMICHE INTERNE IN MENO DI DUE ORE E PROVOCARE LA MORTE. SMALTIRE IMMEDIATAMENTE LE BATTERIE USATE. TENERE LE BATTERIE NUOVE E USATE LONTANO DALLA PORTATA DEI BAMBINI. SE SI RITIENE CHE LE BATTERIE POTREBBERO ESSERE STATE INGERITE O POSIZIONATE ALL'INTERNO DI UNA PARTE DEL CORPO, RIVOLGERSI IMMEDIATAMENTE A UN MEDICO.



Il simbolo del cassonetto barrato indica che il prodotto e le batterie non devono essere smaltiti fra i normali rifiuti domestici, poiché contengono sostanze che possono risultare dannose per l'ambiente e per la salute. Qualora non fosse possibile riutilizzare o riciclare il prodotto o le batterie, smaltire gli stessi presso i punti di raccolta designati o presso le apposite strutture di riciclo. Collegare il giocattolo solo alle apparecchiature di classe II / classe III dotate del simbolo:  / 

## ⚠ AVVERTENZA! €€

Inadatto a bambini di età inferiore ai 3 anni a causa della presenza di piccoli pezzi che potrebbero causare soffocamento. Adatto a bambini di almeno 5 anni. È richiesta la supervisione da parte di un adulto. Leggere attentamente questo manuale delle istruzioni con i propri figli prima di iniziare a usare il pallone aerostatico Sheila B. Far volare Sheila B richiede abilità e i bambini devono essere addestrati sotto la supervisione di un adulto. Non avvicinare mai mani, capelli, viso o indumenti larghi all'elica rotante. Non usare in spazi ristretti. Si raccomanda l'uso di questo giocattolo solo in aree chiuse. La stanza deve essere libera da ostacoli (come lampade, oggetti mobili/pendenti, ecc.). Non utilizzare in una stanza con aria condizionata. Non tentare mai di smontare o modificare il prodotto. Non permettere mai a bambini piccoli di utilizzare questo prodotto. Non utilizzare Sheila B sotto la luce diretta del sole o un'illuminazione intensa, poiché ciò può influenzare il controllo. Non coprire l'obiettivo del telecomando altrimenti non verrà trasmesso alcun segnale. Rischio di danni agli occhi. Per evitare lesioni, non far volare vicino al viso. Non gettare o tenere oggetti nel rotore rotante. ATTENZIONE: il pallone aerostatico Sheila B non deve essere avviato quando persone, animali o altri oggetti si trovano nel raggio d'azione. Tenere lontano dall'elica (rotore) mani, capelli e vestiti. Spegnere sempre il prodotto e il telecomando quando si lascia il telecomando incustodito. Conservare queste istruzioni per future consultazioni.

Il dispositivo è conforme alla Parte 15 delle Normative FCC. L'utilizzo del dispositivo è soggetto alle seguenti due condizioni: (1) il dispositivo non deve causare interferenze dannose e (2) il dispositivo deve accettare ogni interferenza ricevuta, comprese quelle che potrebbero causare un funzionamento indesiderato. I cambiamenti o le modifiche non espressamente approvati dalla parte responsabile della conformità potrebbero annullare l'autorizzazione dell'utente a utilizzare l'apparecchiatura. NOTA: questo dispositivo è stato sottoposto a test e considerato conforme ai limiti previsti per i dispositivi digitali di Classe B, in conformità alla Parte 15 delle Normative FCC. Tali limiti sono stati pensati per garantire una protezione ragionevole contro le interferenze pericolose in aree residenziali. Questo apparecchio genera, utilizza e può irradiare energia a radiofrequenza e, se non installato e utilizzato secondo le istruzioni, può causare interferenze dannose alle comunicazioni radio. Tuttavia, non vi è alcuna garanzia che non si verifichino interferenze in una particolare installazione. Se questo apparecchio causa interferenze pericolose alla ricezione radiofonica o televisiva, il che è determinabile spegnendo e accendendo l'apparecchio, si raccomanda all'utente di fare quanto possibile per eliminare l'interferenza adottando una o più delle seguenti misure correttive:

- orientare o riposizionare l'antenna ricevente;
- aumentare la distanza tra il dispositivo e il ricevitore;
- collegare il dispositivo a una presa su un circuito diverso da quello a cui è collegato il ricevitore;
- richiedere assistenza al rivenditore o a un tecnico radio/TV qualificato.



Distributed by: China Industries Ltd. T/A Wow! Stuff,  
Creative Industries Centre, Wolverhampton Science Park,  
Wolverhampton, WV10 9TG.  
www.wowstuff.com

Wow! Stuff USA LLC  
The Jim Henson Studios, 1416 N La  
Brea Ave, Los Angeles  
CA 90028 USA

Made in China



© 2020 DWA LLC. ALL RIGHTS RESERVED

## SHEILA B HELIBALL

### MANUAL DE INSTRUÇÕES

™ & © UNIVERSAL STUDIOS

#### O que faz?

As hélices de contra-rotação Sheila B Heliball fornecem poder de elevação para voo vertical. Um sensor localizado na parte inferior do Sheila B é refletido numa superfície colocada abaixo do aparelho, para que o operador possa alterar a sua altitude.

#### Como funciona?

As hélices principais de contra-rotação do Sheila B contam com um engenhoso mecanismo de acionamento. O eixo de acionamento da hélice superior é uma haste sólida que se estende através de um tubo. Esse tubo é o eixo de acionamento da hélice inferior. O sistema de engrenagem faz girar as hélices em direções opostas.

Pequenos pesos acima do rotor criam um efeito de giroscópico - a sua rotação rápida ajuda a colocar o aparelho na posição horizontal.

#### Instruções:

Antes de utilizar, certifique-se de que as pilhas foram colocadas corretamente por um adulto segundo as instruções apresentadas neste manual de instruções.

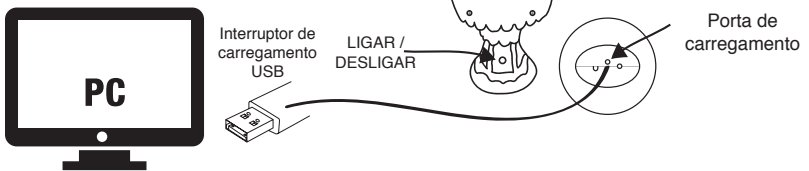
#### Colocação das pilhas:

Utiliza: 1 pilha CR2032 de 3V (pilha incluída).

1. Utilize uma chave de fendas pequena e insira-a na ranhura da tampa da pilha conforme ilustrado, pressionando a marca com relevo. Rode a tampa no sentido anti-horário para remover. Coloque a pilha e certifique-se de que a polaridade (+ e -) está correta, conforme ilustrado. Volte a colocar a tampa do compartimento da pilha e fixe-a.

2. Ligue o seu Sheila B à porta de carregamento usando o cabo fornecido. O ponto de carregamento está localizado no cesto do Sheila B. A luz LED interna acende-se para indicar o carregamento. Nota: uma recarga de 30 minutos fornece 5 minutos de voo.

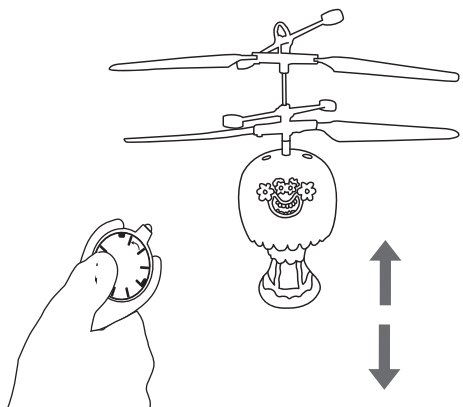
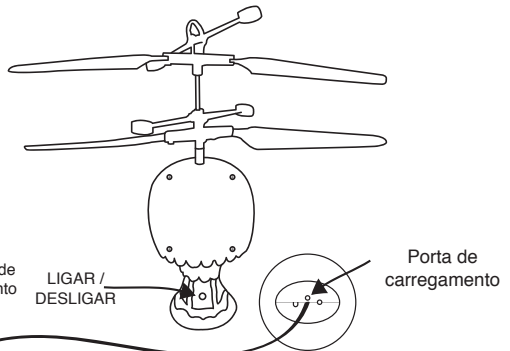
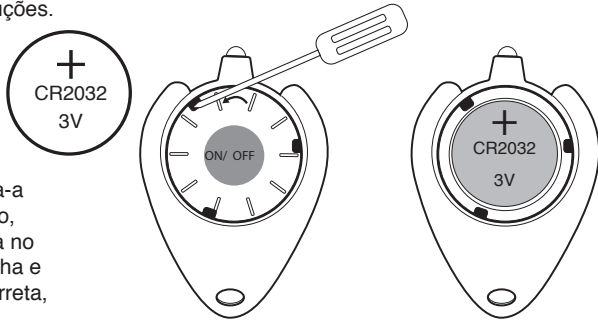
Nota: O tempo de carregamento de 30 minutos fornece um tempo de voo de 5 minutos.



3. Pressione o botão ON/OFF na parte traseira do Sheila B. Vai aparecer uma luz para indicar que o aparelho foi ligado.

4. Coloque o Sheila B numa superfície plana e pressione o botão na alavanca do controlo remoto para iniciar o voo. Utilize a mão de controlo remoto, ou qualquer parte do seu corpo, para controlar o voo do Sheila B Heliball. Nota: Por favor, não tente acertar no balão de ar quente Sheila B com o controlo remoto durante o voo. O Sheila B desliga-se quando as pilhas estiverem gastas. Utilize apenas o carregador incluído nesta embalagem para recarregar o seu Sheila B.

Utiliza um "sensor de proximidade" para responder aos movimentos. "Proximidade" é uma palavra embelezada para caracterizar o quão próximo está um objeto do outro. O sensor envia uma onda de luz infravermelha: semelhante a uma luz vulgar, só que num comprimento de onda não visível ao olho humano. Essa onda de luz é refletida contra uma superfície próxima e é recebida por um diodo. O diodo funciona como um portão. Quanto mais próximo estiver o objeto, mais "amplamente" será aberta essa porta, e mais tensão irá fluir através do seu circuito. O aumento da tensão leva a que as hélices girem mais depressa, criando mais elevação.



## Resolução de problemas

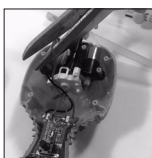
Problema	Causa	Correção
A hélice não se move	<ul style="list-style-type: none"> <li>O interruptor para ligar/desligar está desligado</li> <li>Bateria fraca</li> </ul>	<ul style="list-style-type: none"> <li>Coloque o interruptor na posição LIGADO</li> <li>Recarregue a bateria</li> </ul>
Para de repente e cai durante o voo	<ul style="list-style-type: none"> <li>Baixa energia</li> </ul>	<ul style="list-style-type: none"> <li>Recarregue a bateria</li> </ul>
Perda de controle	<ul style="list-style-type: none"> <li>É afetado por luz demasiado forte</li> </ul>	<ul style="list-style-type: none"> <li>Mude para outro ambiente para evitar luz direta</li> </ul>
O helicóptero bate na mão antes de se afastar	<ul style="list-style-type: none"> <li>Baixa energia</li> </ul>	<ul style="list-style-type: none"> <li>Recarregue a bateria</li> </ul>
O helicóptero não sobe em linha reta	<ul style="list-style-type: none"> <li>Turbulência de ar</li> </ul>	<ul style="list-style-type: none"> <li>Desligue o ar condicionado ou feche a janela/porta</li> </ul>

## Instruções para o descarte da bateria de íões de lítio

(Siga estas instruções apenas quando desejar descartar o seu balão de ar quente Sheila B)



**1.** Usando uma chave de fenda Phillips, desaparafuse os quatro parafusos na parte traseira do aparelho. Remova a caixa.



**3.** Remova o componente interno da caixa e corte cuidadosamente o segundo fio de ligação. Utilize fita adesiva para cobrir a extremidade de cada fio da bateria, de modo a evitar curtos-circuitos.



**2.** Corte cuidadosamente o fio que liga a bateria de íões de lítio ao Sheila B num dos lados.

### ATENÇÃO!

As pilhas apenas devem ser removidas por um adulto. As crianças não devem realizar este procedimento.

### Informações sobre a pilha:

- As pilhas não recarregáveis não podem ser recarregadas;
- As pilhas recarregáveis apenas podem ser carregadas sob a supervisão de um adulto;
- As pilhas recarregáveis têm de ser retiradas do brinquedo antes de serem carregadas;
- Não se deve misturar diferentes tipos de pilhas ou pilhas novas e usadas;
- As pilhas têm de ser inseridas com a polaridade correta;

### Sempre:

- Garantir que os compartimentos das pilhas estão bem fixos.
- Utilizar pilhas do tamanho e tipo corretos.
- Colocar as pilhas corretamente, seguindo as marcas "+" e "-" que estão assinaladas nas pilhas e no compartimento.
- Substituir todo o conjunto de pilhas de uma só vez.
- Retirar as pilhas gastas do equipamento.
- Retirar as pilhas do aparelho se não pretender utilizá-lo durante um longo período de tempo.
- Manter as pilhas longe de crianças, uma vez que podem ser facilmente engolidas. Procurar assistência médica caso suspeite que alguém engoliu uma pilha.
- Antes da utilização, as pilhas têm de ser instaladas por um adulto.

- As pilhas gastas têm de ser removidas do brinquedo;
- Os terminais de alimentação não devem entrar em curto-circuito.
- O brinquedo contém uma pilha de íões de lítio; a pilha tem de ser reciclada ou descartada da forma correta.
- Não misture pilhas velhas e novas.
- Não misture pilhas alcalinas, padrão (carbono-zinco) e recarregáveis.
- Este brinquedo contém bateria de íon de lítio não substituível.

### Nunca:

- Descartar as pilhas colocando-as numa fogueira.

O papel dos consumidores na redução dos resíduos de equipamentos elétricos e eletrónicos no meio ambiente é muito importante. Para ajudar, deve reutilizar ou reciclar esses equipamentos.

## ⚠️ ATENÇÃO!

ESTE PRODUTO CONTÉM UMA PILHA DE CÉLULA DO TIPO BOTÃO OU MOEDA. ENGOLIR UMA PILHA DE CÉLULA DO TIPO BOTÃO OU MOEDA PODE CAUSAR QUEIMADURAS INTERNAS EM MENOS DE DUAS HORAS E LEVAR À MORTE. DESCARTE AS PILHAS USADAS IMEDIATAMENTE. MANTENHA AS PILHAS NOVAS E USADAS LONGE DO ALCANCE DE CRIANÇAS. SE ACHA QUE AS PILHAS POSSAM TER SIDO ENGOLIDAS OU COLOCADAS DENTRO DE QUALQUER PARTE DO CORPO, PROCURE ASSISTÊNCIA MÉDICA IMEDIATA.



O símbolo do caixote do lixo com uma cruz por cima indica que o produto e as pilhas não podem ser descartados juntamente com o lixo doméstico, pois contém substâncias que podem ser prejudiciais para o ambiente e para a saúde humana. Caso não possa reutilizar ou reciclar o produto ou as pilhas, dirija-se aos pontos de recolha apropriados ou às instalações de reciclagem destinadas ao seu descarte. O brinquedo apenas pode ser ligado a equipamentos de classe II que tenham o símbolo:



## ⚠️ ATENÇÃO! €

Não indicado para crianças com idade inferior a 3 anos, pois contém peças pequenas que podem representar um perigo de asfixia. Adequado para maiores de 5 anos. É necessária a supervisão de um adulto. Leia este manual de instruções com a sua criança antes de começar a usar o balão de ar quente Sheila B. Brincar com o Sheila B requer alguma destreza, pelo que as crianças precisam da instrução e supervisão de um adulto. Nunca coloque as mãos, o cabelo, o rosto ou peças de vestuário soltas perto das hélices enquanto estiverem a girar. Não utilize o brinquedo em espaços apertados. É recomendado que este brinquedo seja usado apenas em ambientes fechados. A divisão não deve conter obstáculos (p. ex. candeeiros, objetos espalhados, etc.). Não utilize o brinquedo numa divisão com ar condicionado. Nunca desmonte nem tente modificar o produto. Nunca deixe que crianças utilizem este produto. Não opere o Sheila B sob sol direto ou iluminação forte, pois isso afetará o seu sistema de controlo. Não cubra a lente do controlador, pois o sinal não será transmitido. Risco de lesão ocular. O brinquedo não deve voar perto do rosto, para evitar lesões. Não atire ou coloque objetos no rotor em rotação. CUIDADO: O balão de ar quente Sheila B não deve ser iniciado quando pessoas, animais ou objetos estiverem dentro do alcance de voo. Deve manter as mãos, o cabelo e as peças de roupa longe das hélices (rotor). Desligue sempre o produto e o comando se deixar o comando sem supervisão. Guarde estas instruções para referência futura.

Este brinquedo está em conformidade com a Parte 15 das Normas da FCC. O manuseamento está sujeito às seguintes duas condições: (1) este brinquedo não deve causar interferências nocivas, e (2) este brinquedo deve aceitar qualquer interferência recebida, incluindo interferências que possam causar uma ação indesejada. Tenha em atenção que quaisquer alterações que não sejam expressamente aprovadas pela parte responsável pela conformidade do produto poderão invalidar a capacidade de o utilizador utilizar o equipamento. OBS.: Este equipamento foi testado e está em conformidade com os limites aplicáveis a um dispositivo digital de classe B, de acordo com a Parte 15 das Regras da FCC. Estes limites foram criados para oferecer proteção razoável contra interferências nocivas num ambiente doméstico. Este equipamento gera, utiliza e pode irradiar energia de radiofrequência e, se não for instalado e utilizado de acordo com as instruções, pode causar interferências nocivas nas comunicações de rádio. Contudo, não há garantia de que não ocorram interferências numa determinada instalação. Se este equipamento causar interferências nocivas no sinal de rádio ou televisão, o que pode ser determinado simplesmente desligando e ligando o equipamento, recomendamos que o utilizador tente corrigir a interferência através de uma ou mais das seguintes ações:

- Reorientar ou deslocar a antena recetora.
- Aumentar a distância entre o equipamento e o recetor.
- Ligar o equipamento a uma tomada/entrada que esteja num circuito diferente do circuito ao qual o recetor está ligado.
- Consultar o seu revendedor ou um técnico especializado em rádio/TV para obter assistência.



Distributed by: China Industries Ltd. T/A Wow! Stuff,  
Creative Industries Centre, Wolverhampton Science Park,  
Wolverhampton, WV10 9TG.  
www.wowstuff.com

Wow! Stuff USA LLC  
The Jim Henson Studios, 1416 N La  
Brea Ave, Los Angeles  
CA 90028 USA

Made in China



© 2020 DWA LLC. ALL RIGHTS RESERVED



## SHEILA B HELIBALL

### INSTRUCTIEHANDLEIDING

™ & © UNIVERSAL STUDIOS

#### Wat kun je ermee?

De Sheila B Heliball met tegen elkaar in draaiende propellers biedt stuwkracht om verticaal te kunnen vliegen. Een sensor aan de onderkant van de Sheila B kaatst terug van een oppervlak eronder, zodat de bestuurder de hoogte van het voertuig aan kan passen.

#### Hoe werkt het?

De tegen elkaar in draaiende hoofdpropellers van de Sheila B vertrouwen op een ingenieus aandrijfmechanisme. De aandrijfas van de bovenste propeller is een sterke stang die door een buis steekt. De buis is de aandrijfas voor de onderste propeller. De tandwielen draaien de propellers in tegengestelde richting.

Kleine gewichten boven de rotor zorgen voor een gyroscopisch effect en omdat ze snel draaien keert de machine terug naar de horizontale stand.

#### Instructies:

Zorg er voor gebruik voor dat een volwassene de batterijen correct heeft geïnstalleerd met behulp van de instructies zoals weergegeven in deze instructiehandleiding.

#### Plaatsing van de batterijen:

Gebruikt: 1 x 3V CR2032 batterij (meegeleverd).

1. Plaats zoals hieronder aangegeven een kleine schroevendraaier in het gat op het klepje van het batterijvak en druk op het reliëfteken. Draai het klepje linksom om het te verwijderen. Plaats de batterij en zorg ervoor dat het plus- en minteken (+ en -) zoals weergegeven gepositioneerd zijn. Plaats de klep van het batterijvak en zet het weer vast.

2. Sluit je Sheila B aan op de oplaadaansluiting met de geleverde draad. Het oplaadpunt bevindt zich in de mand van de Sheila B. Het interne LED-lampje gaat rood branden om aan te geven dat er wordt opgeladen.

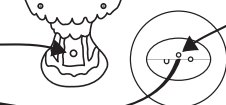
Opmerking: Een laadtijd van 30 minuten zorgt voor een vliegtijd van 5 minuten.



USB-  
laadschakelaar



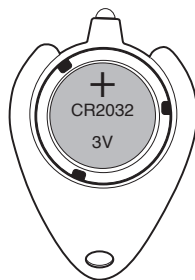
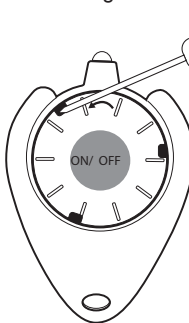
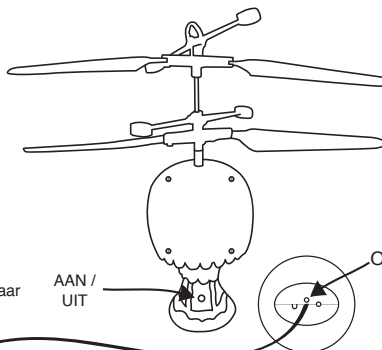
AAN /  
UIT



Oplaadaansluiting

3. Druk op de AAN/UIT-knop op de achterkant van de vliegende Sheila B. Er gaat een lampje branden om aan te geven dat het apparaat is ingeschakeld.

4. Plaats de Sheila B op een vlakke ondergrond en druk op de knop op de hendel van de afstandsbediening om te gaan vliegen. Gebruik de hendel van de afstandsbediening of een deel van je lichaam om de vlucht van de Sheila B te controleren. Opmerking: Probeer de vliegende Sheila B heteluchtballon niet met de afstandbediening te raken. De Sheila B wordt uitgeschakeld als de batterijen bijna leeg zijn. Gebruik alleen de bij deze verpakking meegeleverde oplader om je Sheila B op te laden.





## Foutoplossing

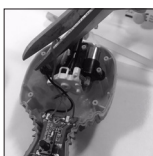
Probleem	Oorzaak	Oplossing
De propeller draait niet	<ul style="list-style-type: none"> <li>Aan/uit-schakelaar is UIT.</li> <li>Batterijen bijna op</li> </ul>	<ul style="list-style-type: none"> <li>Zet schakelaar op AAN</li> <li>Laad de batterij opnieuw op</li> </ul>
Stopt en valt plotseling tijdens het vliegen	<ul style="list-style-type: none"> <li>Te weinig vermogen</li> </ul>	<ul style="list-style-type: none"> <li>Laad de batterij opnieuw op</li> </ul>
Controleverlies	<ul style="list-style-type: none"> <li>Beïnvloed door fel licht</li> </ul>	<ul style="list-style-type: none"> <li>Ga naar een andere omgeving om directe verlichting te vermijden</li> </ul>
De helikopter raakt mijn hand en vliegt dan pas weg	<ul style="list-style-type: none"> <li>Te weinig vermogen</li> </ul>	<ul style="list-style-type: none"> <li>Laad de batterij opnieuw op</li> </ul>
De helikopter gaat niet recht omhoog	<ul style="list-style-type: none"> <li>Luchturbulentie in de kamer</li> </ul>	<ul style="list-style-type: none"> <li>Schakel de airconditioner uit of sluit het raam/de deur</li> </ul>

## Instructies voor verwijdering van li-ionbatterij

(Volg uitsluitend deze instructies als je je Sheila B heteluchtballon weg wilt gooien)



**1.** Schroef met behulp van een kruiskopschroevendraaier de vier schroeven los aan de achterkant van de heteluchtballon. Verwijder de behuizing.



**3.** Verwijder het interne component van de behuizing en knip voorzichtig de tweede aansluitdraad door. Gebruik tape om het uiteinde van elke draad af te dekken zodat voorkomen wordt dat de batterij kortsluiting veroorzaakt.



**2.** Knip de draad waarmee de li-ion-batterij aan de vliegende Sheila B vastzit aan één kant door.

### WAARSCHUWING:

De batterijen mogen alleen door een volwassene worden verwijderd. Kinderen mogen deze handeling niet uitvoeren.

### Batterijgegevens:

- Niet-oplaadbare batterijen mogen niet worden opgeladen.
- Oplaadbare batterijen uitsluitend onder toezicht van volwassenen opladen.
- Lege oplaadbare batterijen moeten uit het speelgoed worden verwijderd voordat ze worden opgeladen.
- Verscheidene soorten batterijen of nieuwe en gebruikte batterijen mogen niet door elkaar worden gebruikt.
- De plus en de min (+ en -) van de batterijen moeten correct worden geplaatst.

### Altijd:

- Controleren of het batterijvak leeg is.
- Batterijen van het juiste formaat en type gebruiken.
- Batterijen correct plaatsen volgens de plus- en mintekens op de batterij en het vakje.
- Een volledige set batterijen in één keer vervangen.
- Lege batterijen uit het apparaat verwijderen.
- Batterijen uit het apparaat verwijderen als dit lange tijd niet opnieuw gebruikt zal worden.
- Alle batterijen moeten uit de buurt van jonge kinderen worden gehouden, omdat deze gemakkelijk kunnen worden ingeslikt. Raadpleeg een arts als je denkt dat een celbatterij is ingeslikt.
- Zorg ervoor dat de batterijen vóór gebruik worden geïnstalleerd door een volwassene.

- Lege batterijen moeten worden verwijderd uit het speelgoed.
- De aansluitklemmen mogen niet worden kortgesloten.
- Bevat een Li-ionbatterij. Deze batterij moet op de juiste manier worden gerecycled of weggegooid.
- Gebruik geen nieuwe en oude batterijen door elkaar.
- Gebruik geen alkaline, standaard (koolstof-zink) en oplaadbare batterijen door elkaar.
- Dit speelgoed bevat een niet-vervangbare lithium-ionbatterij.

### Nooit:

- Batterijen in vuur gooien.


Consumenten spelen een belangrijke rol bij het verminderen van de impact van afgedankte elektrische en elektronische apparatuur op het milieu. Je kunt helpen door dergelijke apparatuur te hergebruiken of te recyclen.

## ⚠ WAARSCHUWING:

DIT PRODUCT BEVAT EEN KNOP- OF KNOOPCEL-BATTERIJ. EEN INGESLIKT KNOP- OF KNOOPCEL-BATTERIJ KAN AL BINNEN TWEE UUR INTERNE CHEMISCHE BRANDWONDEN VEROOZAKEN EN DE DOOD TOT GEVOLG HEBBEN. HOUD NIEUWE EN GEBRUIKTE BATTERIJEN UIT DE BIJURT VAN KINDEREN. ALS JE VERMOEDT DAT BATTERIJEN ZIJN INGESLIKT OF IN EEN DEEL VAN HET LICHAAM TERECHT ZIJN GEKOMEN, RAADPLEEG DAN ONMIDDELIJK EEN ARTS.



Het doorkruiste symbool van een vuilnisbak geeft aan dat het product en de batterijen niet mogen worden weggegooid in het huishoudelijk afval, omdat ze stoffen bevatten die schadelijk kunnen zijn voor het milieu en de volksgezondheid. Als je het product of de batterijen niet kunt hergebruiken of recyclen, gebruik dan de aangewezen inzamelingspunten of juiste recyclingfaciliteiten om ze weg te gooien.

Het speelgoed mag alleen worden aangesloten op Klasse II/ Klasse III apparatuur met het volgende symbool: 

## ⚠ WAARSCHUWING: CE

Niet geschikt voor kinderen jonger dan 3 jaar door kleine onderdelen die risico op verstikking vormen. Geschikt voor kinderen van 5 jaar en ouder. Toezicht door een volwassene is vereist. Lees deze instructiehandleiding door met je kind voordat de Sheila B heteluchtballon wordt gebruikt. Er is wat handigheid nodig om met de Sheila B te kunnen vliegen en kinderen moeten oefenen onder toezicht van een volwassene. Zorg dat handen, haar, gezicht en losse kleding nooit dicht in de buurt van de draaiende propeller zijn. Niet gebruiken in kleine ruimtes. Dit speelgoed is uitsluitend bedoeld voor gebruik binnenhuis. Er mogen zich geen obstakels in de kamer bevinden (zoals lampen, losse voorwerpen, etc.). Niet gebruiken in een kamer waar de airconditioner is ingeschakeld. Haal het product nooit uit elkaar en probeer het nooit aan te passen. Laat jonge kinderen nooit dit product gebruiken. Gebruik de Sheila B niet in direct zonlicht of sterk licht, omdat van invloed is op de besturing van je vliegende Sheila B. Bedek de lens van de controller niet, omdat er dan geen signaal wordt verzonden. Risico op oogletsel. Laat de Sheila B niet te dicht bij je gezicht vliegen om verwondingen te voorkomen. Gooi of houd geen voorwerpen tussen de draaiende rotor. OPGELET: De Sheila B heteluchtballon mag niet worden ingeschakeld als mensen, dieren of voorwerpen zich binnen het vliegbereik bevinden. Houd handen, haar en kleding uit de buurt van de propeller (rotor). Schakel het product en de afstandsbediening altijd uit als je de afstandsbediening achterlaat. Bewaar deze instructies voor toekomstig gebruik.

Dit apparaat voldoet aan Deel 15 van de FCC-voorschriften. Het gebruik is gebonden aan de volgende twee voorwaarden: (1) dit apparaat mag geen gevaarlijke storing veroorzaken en (2) dit apparaat moet alle ervaren storing accepteren, inclusief storing die ongewenst gebruik kan veroorzaken. Houd er rekening mee dat wijzigingen of aanpassingen die niet uitdrukkelijk zijn goedgekeurd door de partij die verantwoordelijk is voor de naleving, de bevoegdheid van de gebruiker om de apparatuur te bedienen, ongeldig kunnen maken.

OPMERKING: Dit apparaat is getest en in overeenstemming bevonden met de beperkingen van een digitaal apparaat van Klasse B, conform Deel 15 van de FCC-voorschriften. Deze beperkingen zijn bedoeld om een redelijke bescherming tegen schadelijke storingen in woongebieden te bieden. Dit apparaat genereert, gebruikt en kan radiomagnetische energie uitstralen en kan, indien niet geïnstalleerd en gebruikt overeenkomstig de instructies, leiden tot schadelijke storing in radiocommunicatie. Er is echter geen garantie dat interferentie niet zal optreden in een bepaalde omgeving. Als de apparatuur wel schadelijke interferentie veroorzaakt met de ontvangst van radio of televisie, wat bepaald kan worden door het apparaat uit en aan te zetten, wordt de gebruiker aangeraden de interferentie te verhelpen door een van de volgende maatregelen:

- Richt de ontvangstantenne opnieuw of verplaats deze.
- Vergroot de afstand tussen het apparaat en de ontvanger.
- Sluit het apparaat aan op een stopcontact in een ander circuit dan waarop de ontvanger is aangesloten.
- Raadpleeg uw dealer of een erkende radio- of televisiemonteur voor hulp.



Distributed by: China Industries Ltd. T/A Wow! Stuff,  
Creative Industries Centre, Wolverhampton Science Park,  
Wolverhampton, WV10 9TG.  
www.wowstuff.com

Wow! Stuff USA LLC  
The Jim Henson Studios, 1416 N La  
Brea Ave, Los Angeles  
CA 90028 USA

Made in China



© 2020 DWA LLC. ALL RIGHTS RESERVED



Great Brands Brought to *Life!*

[www.wowstuff.com](http://www.wowstuff.com)

Wow! Stuff  
Creative Industries Centre  
Wolverhampton Science Park  
Wolverhampton  
WV10 9TG UK



**DREAMWORKS**

2020 DWA LLC. ALL RIGHTS RESERVED

Wow! Stuff USA LLC  
The Jim Henson Studios, 1416 N La  
Brea Ave, Los Angeles  
CA 90028 USA